

ECO ledvalopeilin asennus

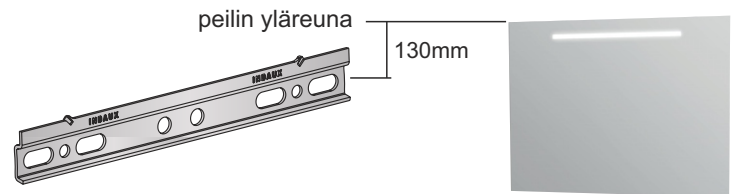
1. Pakkauksen sisältö:

- Peili 500 / 600 / 800 x 650 x 35 mm
- Seinäkiinnityslista ja kiinnitysruuvit ja lukitushelat



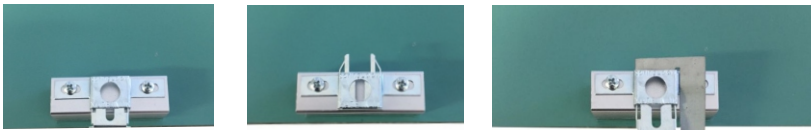
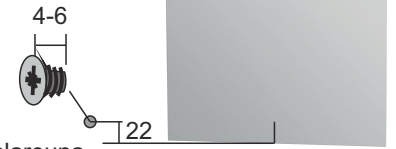
2.1 Peilin asennus:

- Asenna seinäkiinnityslista seinään halutulle korkeudelle. Varmista asennuspaikan tukevuus ja kantokyky. Nosta peili paikoilleen.



2.2 Lukitushelan asennus:

- Peili on mahdollista asentaa kiinteästi mukana toimitettavan lukitushelan avulla. Kiinteästi asennettuna peiliä ei saa vahingossa pudotettua seinäkiinnityksestä.
- Peilin ollessa paikoillaan seinäkiinnityslistan varassa, sovita sijainti sivusuunnassa haluamaasi kohtaan.
- Merkitse peilin alareunan keskikohta seinään
- Lukitushelaa varten kiinnitetään seinään mukana tuleva ruuvi peilin keskelle, 22mm peilin alareunasta ylöspäin. Jätä ruuvin kanta 4-6mm irti seinästä.
- Nosta peili peili paikoilleen ja kohdista ruuvi lukitushelan pyöreään reikään. Paina alapuolelta lukitushelan vastakappale paikoilleen sileä sivu seinää kohti.
- Lukitushelan vastakappaleen saa pois mukana toimitettavalla avaimella vetämällä ulospäin. Peilin alareuna



3. Sähkökytkennät:

- Vain valtuutettu sähköasentaja voi kytkeä Eco ledvalopeilin sähköverkkoon (230V 50hz). Tuote ei sisällä vikavirtakytkintä.
- Tuotteen ledvalaisimet ovat AC-led teknologiaa, joka ei vaadi erillistä muuntajaa. Valaisimet on mahdollista vaihtaa (230V, vaatii sähköasentajan).

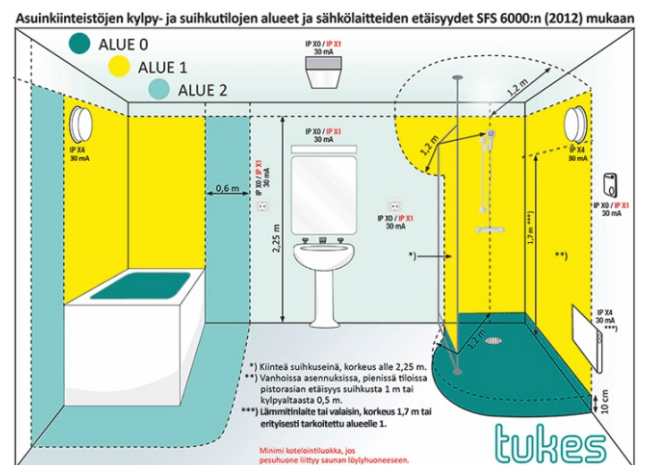


4. Asennusalueet ja kotelointiluokka:

- Ledvalopeilin kotelointiluokka on IP44, joka tarkoittaa että peili on suojattu kosteudelta oikein asennettuna ja soveltuu asennettavaksi alueille 2 ja 3.

5. Tekniset tiedot:

- Eco Ledvalopeili (Model 122853, 122860 ja 122861, valm. 12/2018-)
- Supply voltage (Pri. U) 220-240V ~ 50/60 Hz
- Ledvalopeili asennettuna IPX4 luokiteltu
- Led voltage 230V P: 6W I: 0,026A



6. Takuu ja huolto:

- Peilillä on 5 vuoden takuu. Takuu koskee vain valmistusvikoja. Takuu ei koske tuotteen rikkoutumista, joka johtuu esim. väärästä kuljetuksesta tai asennuksesta, väärästä käsittelystä, väärästä huolto- tai puhdistustoimenpiteestä tai mekaanisesta iskusta.
- Varaosatarpeiden osalta ota yhteyttä jälleenmyyjääsi.
- Puhdista peili vain vedellä kostutetulla liinalla ja kuivaa nukkaamattomalla liinalla. Kemikaalien käyttö ja hankaaminen saattaa vaurioittaa peilin pintaa tai hopeointia.



Valmistettu Suomessa

GRIP FINLAND
Yrittäjätie 6
60100 Seinäjoki
sales@gripfinland.com

grip®
Finland